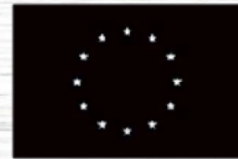




UrbSTEAM

Teaching STEAM through Urban
Garden Based Learning
in the kindergarten

Eđitim Materyali 1.Modül Permakültür Nedir ?



Co-funded by
the European Union

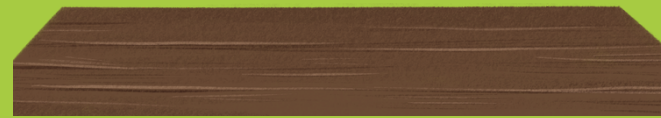


UrbSTEAM

Teaching STEAM through Urban
Garden Based Learning
in the kindergarten

Öğrenme hedefi:

- Permakültürün tanımları
- Permakültür etiği
- Permakültür ilkeleri





UrbSTEAM

Teaching STEAM through Urban
Garden Based Learning
in the kindergarten

Beplenenen Sonular

- Permakltr etiėi, ilkeleri ve tasarımı ile ilgili temel bilgilerin kavranması
- Permakltr yoluyla ilham vermek



UrbSTEAM

Teaching STEAM through Urban
Garden Based Learning
in the kindergarten

PERMAKÜLTÜR NEDİR?

Permakültür, tarımsal ekosistemlerin kendi kendine yeterli ve sürdürülebilir bir şekilde büyümesi olarak anlaşılabilir. Bu tarım biçimi, mahsul çeşitliliğine, dayanıklılığa, doğal üretkenliğe ve sürdürülebilirliğe dayalı sinerjik tarım sistemleri geliştirmek için doğadan ilham alır.



UrbSTEAM

Teaching STEAM through Urban
Garden Based Learning
in the kindergarten

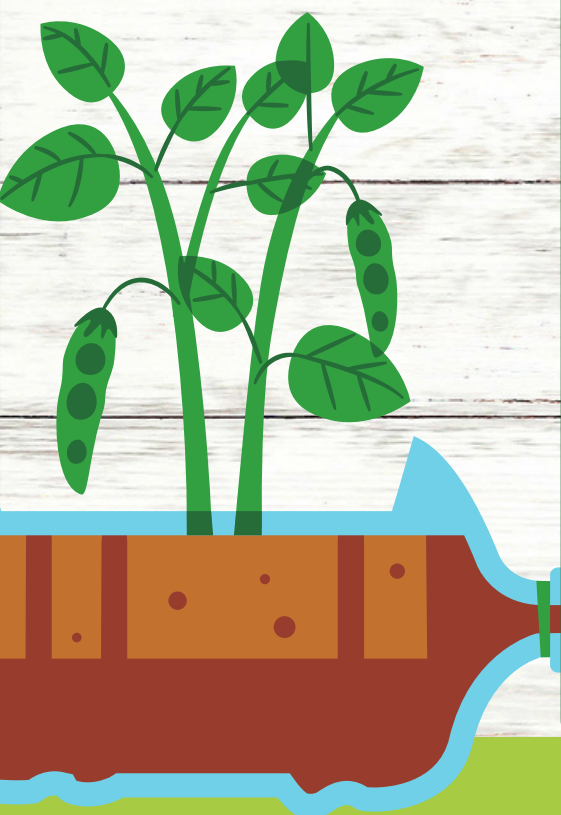
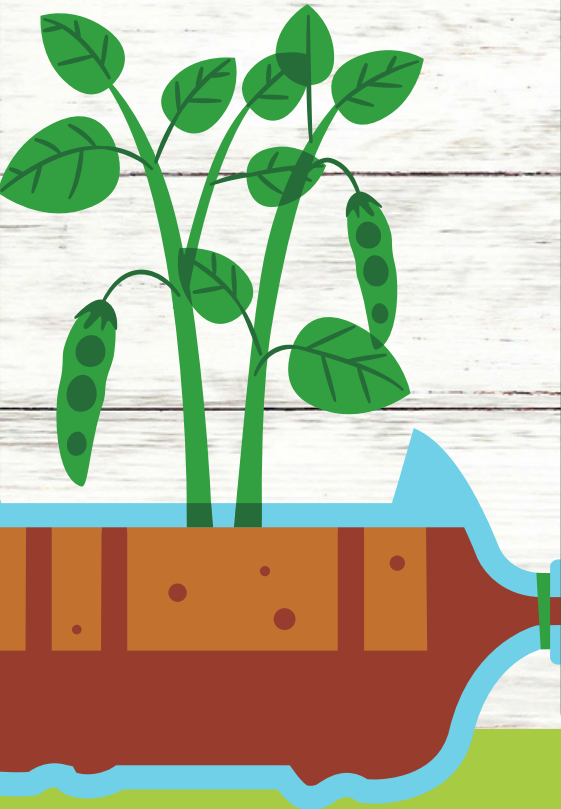


Image via [Biodesic Strategies](#)



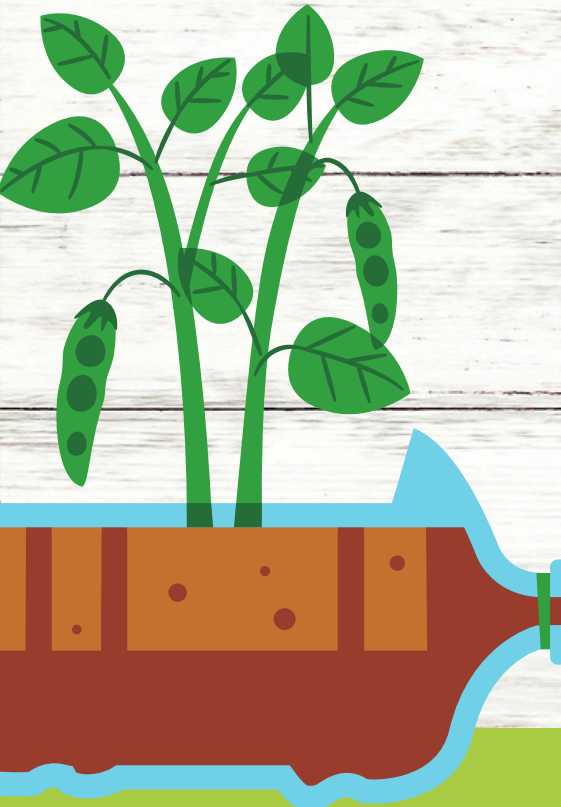
Günümüzde permakültür, en geniş anlamıyla Kalıcı kültürle eş anlamlıdır, permakültür, sürdürülebilir kalkınma fikrine dayalı entegre sistemler tasarlamak için küresel bir etik yöntemdir.



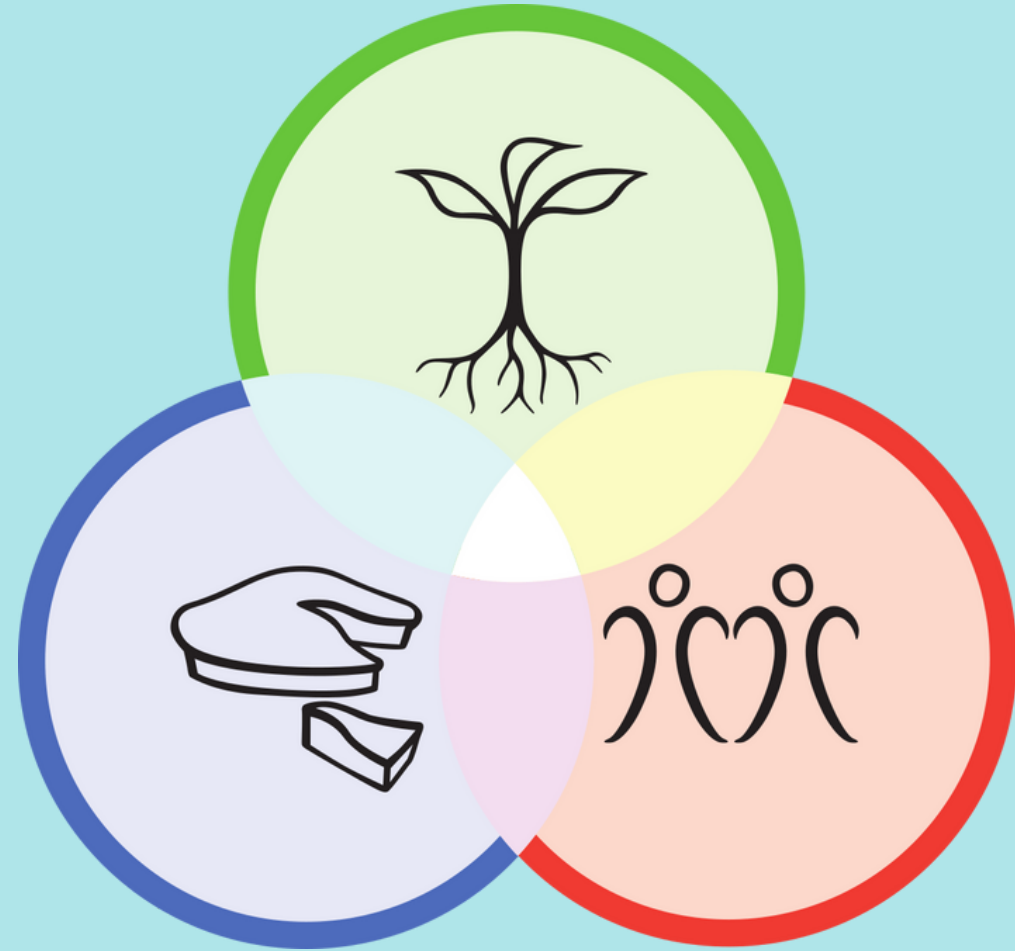
Bahçecilik söz konusu olduğunda, permakültürün amacı, arsayı yaban hayatı, tozlayıcılar ve bitkiler de dahil olmak üzere sakinlerinin ihtiyaçlarını karşılayacak şekilde tasarlamaktır, böylece tüm sistem hem şimdi hem de gelecekte büyür.



Photographed by Deep Green Permaculture. Available at: <https://deepgreenpermaculture.com/> (Accessed: December 20, 2022).



Bu hedeflerin peşinde, uygulayıcılar üç temel permakültür etiğine bağlı kalırlar.



- Yeryüzüne iyi bak.
- İnsanlara iyi bak.
- Adil paylaş.

Yeryüzüne iyi bak.



Başka bir deyişle, tüm yaşam sistemlerinin var olmaya ve çoğalmaya devam etmesine yardımcı olun. Çünkü sağlıklı bir gezegenimiz yoksa, insanlar hiç var olamaz.

PEOPLE CARE



İnsanlara iyi bak.

İnsanların hayatta
kalmak için ihtiyaç
duydukları
kaynaklara
erişmelerine izin
verin.



Adil paylaş.

Sadece ihtiyacınız olanı almalı ve fazlalığı yeniden yatırmalısınız. Herhangi bir ekstra, diğer iki ana kiracının yerine getirilmesine yardımcı olmaya devam edebilir. Bu, atık ürünlerin sisteme geri döndürülmesini içerir, böylece tekrar kullanışlı hale getirilebilir.



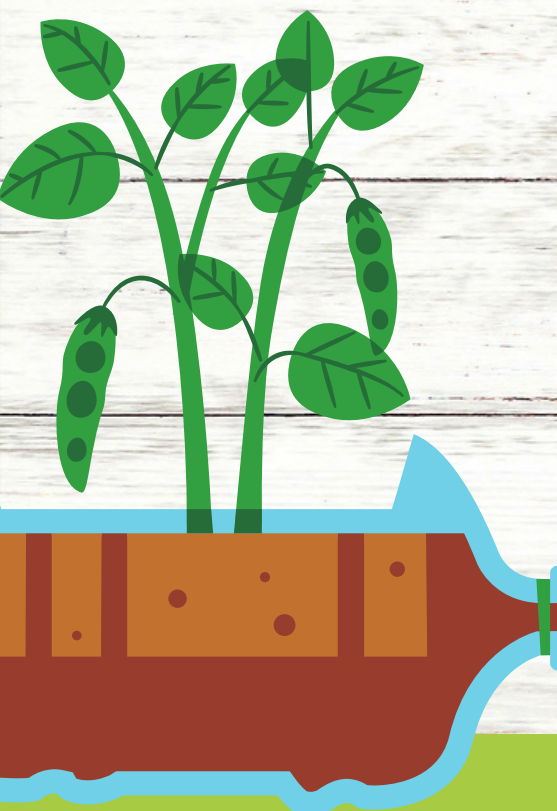
 Crisis, Hope, and Permaculture Share

GEOFF LAWTON

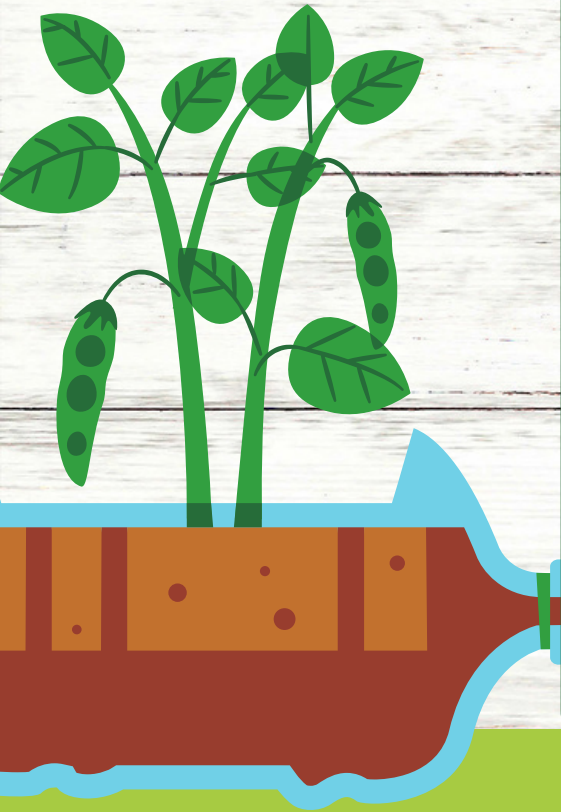
CRISIS HOPE & PERMACULTURE

Watch on  YouTube

The video player features a background image of an oil pumpjack on the left and a dead, gnarled tree on the right, set against a cloudy sky. A red play button is centered over the text.



Permakültürün temelleri, 12 tasarım ilkesinin kullanımına rehberlik eden ve uygun şekillerde kullanılmasını sağlayan etiktir.





Tasarım prensibi 1:

Gözlemleyin ve etkileşimde bulunun

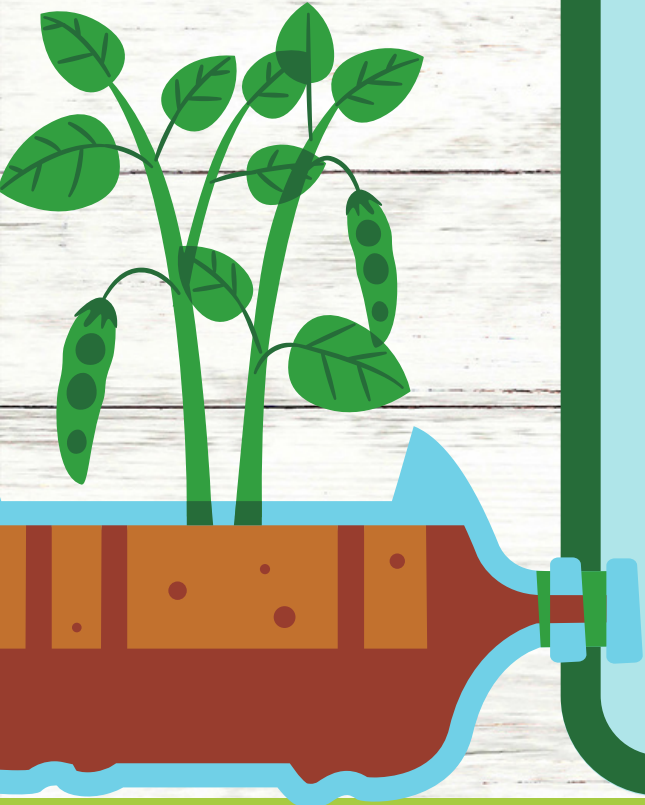
Harekete geçmeden önce, neler olduğunu gözlemlemek için biraz zaman ayırarak başlayın. Bir bahçe inşa etmek istiyorsanız, alanı izleyin ve hangi kısımların güneş ve yağmur, hangi kısımların rüzgar veya gölge aldığını görün. Yanlış yerde büyüyen bitkilere bakmak için zaman ve çaba harcamak yerine doğayla çalışabildiğinizde işiniz çok daha kolay hale gelir.



Tasarım prensibi 2:

Enerjiyi yakalayın ve depolayın

Kaynaklar bol olduğunda, bazılarını daha sonra kullanmak üzere saklamak akıllıcadır. Örneğin, yağmur yakalamak için su depoları kullanın veya kışın yenebilmeleri için yaz sebzelerini turşu haline getirin. Evinizi, güneşin bir kış günü boyunca ısıtması ve sıcaklığı akşama kadar muhafaza etmesi için tasarlayın.



Tasarım prensibi 3: Bir verim elde edin

Sıkı çalışmanızın karşılığını aldığından emin olun. Domates fidesi dikme, sulama ve salyangozları onlardan uzak tutma çabasına girerseniz, salatanız için biraz taze domates aldığınızdan emin olmak istersiniz. Değilse, sistemlerinizi geliştirmeniz gerekir. Bunun üzerine, hangi verimi kaçırdığınızı düşünün. Mahallenizdeki ağaçlarda toplanmamış meyve kaldı mı? Yoksa tavuklarınız için toplayabileceğiniz patikadaki yabancı otlar mı?



Photo taken by Sandi Pointner at Eagle Ridge Permaculture in NSW Central Coast, Australia



Photo taken by Kirsty Williams at growing_home_permaculture in Warrnambool, Victoria

Tasarım prensibi 4:

Öz düzenlemeyi uygulayın ve geri bildirim kabul edin

İklim değişikliği, mal üretme ve tüketme biçimimizi değiştirmemizi söyleyen olumsuz geri bildirimlere bir örnektir. Bahçeniz kendi ekosistemidir ve bazı müdahalelerinizin bazı kısımları üzerinde olumsuz etkileri olabilir.

Bahçenizi yakından izleyin ve size anlattıklarını dinleyin. Mesajı duyduktan sonra kabul edin ve değişiklik yapın.

Tasarım prensibi 5:

Yenilenebilir kaynakları ve hizmetleri kullanmak ve değer vermek

Bahçenizi uzun vadede sürdürülebilir kılmak için enerji ve kendini yenileyen malzemeleri seçin. Toprağınızdaki mikropları kompostla biriktirerek toprağınızı zengin ve sağlıklı tutun ve siyah plastik yerine yabani otları bastırmak için karton ve gazete seçin.



Photo taken at Murrnong Farm in Violet Town, Victoria, Australia by Oliver Holmgren.



Tasarım prensibi 6:

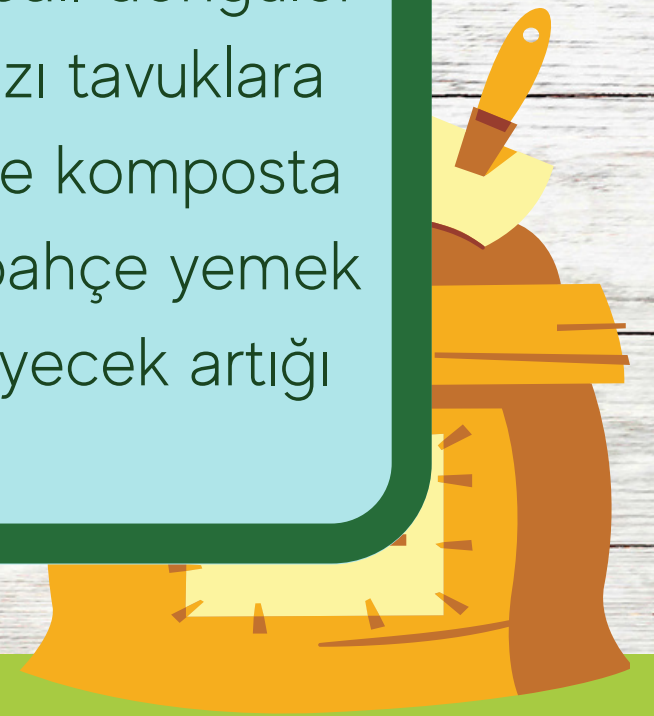
Atık üretmeyin

Şu eski deyişi hatırlayın: "Boşa harcamayın, istemeyin"? Ne attığınıza bir göz atın ve tamir edilip edilemeyeceğini veya yeniden kullanılıp kullanılamayacağını yeniden düşünün. Bahçe aletlerinizi daha uzun süre dayanmaları için temizlemek ve bakımını yapmak için zaman ayırın. Kapalı döngüler oluşturun - yiyecek artıklarınızı tavuklara besleyin, gübre üretirler, gübre komposta dönüşür ve bahçeye eklenir, bahçe yemek için sebzeler ve daha fazla yiyecek artığı üretir.



Photo taken at Melliodora Hepburn Permaculture in Australia by milkwood

Image description: Three bathtubs are arranged in cascading order beside a house, supported by rocks and bricks. The top bathtub is filled with a worm farm, the middle bathtub is filled with reeds and the bottom bathtub contains water.



Tasarım prensibi 7:

Desenlerden detaylara tasarım

Günlük kalıplarınızı gözlemleyin. Sizin ve ailenizin yemeyi sevdiği yiyecekler nelerdir? Ön kapıya giderken her gün bahçenin hangi kısımlarından geçiyorsunuz? Bahçenizi bölgelere diki ve en çok kullandığınız bitki ve sebzeleri mutfak kapınıza en yakın bölgeye kolayca erişebileceğiniz yere koyun. Daha az dikkat edilmesi gereken şeyler daha uzağa yerleştirilebilir.



Photo taken in Bali by Mark Garrett.





Photo taken by Koren Helbig of The Local Yum honesty stall in Adelaide, South Australia

Tasarım prensibi 8:

Ayırmak yerine bütünleştirin

Bahçenizi çok daha geniş bir topluluk bahçeleri ağının parçası olarak düşünün. Fazla ürününüzü değiştirebilmekten, araçlarınızı paylaşmaktan ve yeni beceriler öğrenmekten yararlanacaksınız. Her hane için kendi kendine yeterlilik sağlamaya çalışmak yerine, haneler arasında bağlantılar kurmayı düşünün ve topluluk yeterliliğini hedefleyin.

Tasarım ilkesi 9:

Küçük ve yavaş çözümler kullanın

Hiç yeni bir hobiye başladınız mı, dışarı çıktınız ve bir sürü yeni ekipman satın aldınız mı, sadece birkaç hafta sonra hobiyi bırakıp ekipmanın toz toplamasına izin verdiniz mi? Becerilerinizi geliştirmek ve ilerledikçe yavaş yatırım yapmak daha iyidir. Bir bahçe inşa ederken, sabırlı olmak istiyorsanız birçok malzemeyi ucuza veya ücretsiz olarak toplayabilirsiniz. Yavaş gitmek, boşa giden yeni şeyler satın almayacağımız için kaynaklardan tasarruf ettiğimiz anlamına gelir.



Photo taken by Natalie Mendham at Good Life Permaculture in Hobart, Tasmania, Australia



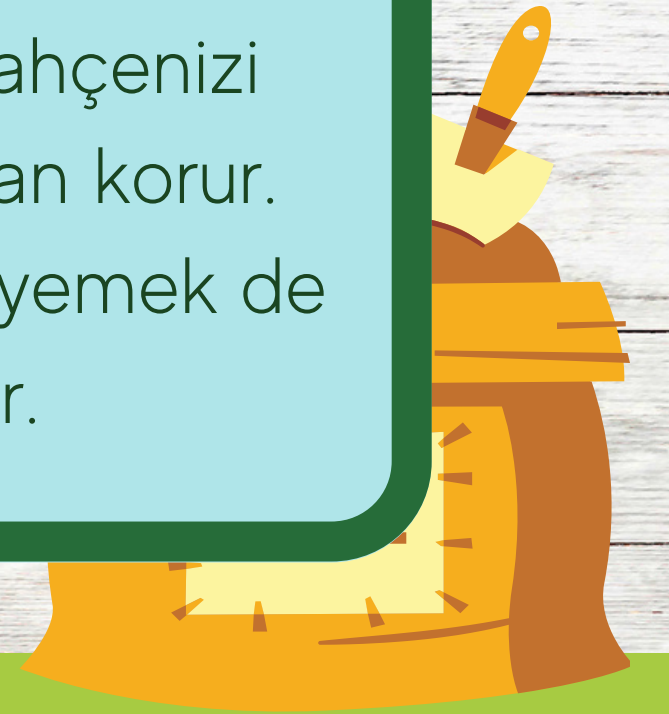


Photo taken by Richard telford at The Farm in Byron Bay, NSW, Australia

Tasarım ilkesi 10:

Çeşitliliği kullanın ve değer verin

Bu prensibi eski "tüm yumurtalarınızı bir sepete koymayın" ifadesini kullanarak tanımlayabiliriz. Çeşitli bitkiler yetiştirmek, her zaman faydalı böceklerin yiyebileceği bir şeyler olduğu anlamına gelir ve bahçenizi zararlılardan ve hastalıklardan korur. Diyetimizle çeşitli yiyecekler yemek de bizi daha sağlıklı tutar.



Tasarım ilkesi 11:

Kenarları kullanın ve marjinal değere değer verin

Balkonlar, patika kenarı ve araba yolunun kenarı, üretken olabilecek alanlardan sadece birkaçıdır. Isırgan otu ve karahindiba gibi otlar, patikaların kenarlarından veya kullanılmayan arazilerden toplanabilir.



Photo by David Holmgren from his book RetroSuburbia- the downshifter's guide to a resilient future. Melliodora Publishing 2018.





Photographed at Fair Harvest in Western Australia by Jodie Lane

Tasarım ilkesi 12:


Değişime yaratıcı bir şekilde kullanın
ve yanıt verin

Doğa, insan toplumu gibi sürekli değişiyor. Dünyada meydana gelen şokları özümserken, kendimizi ve toplumlarımızı daha iyi durumda bırakan hangi değişiklikleri yapmamız gerekiyor?





REFERANSLAR

- <https://permacultureprinciples.com>
 - <https://green-connect.com.au/heres-your-guide-to-the-12-principles-of-permaculture/>
 - <https://youmatter.world/en/definition/definitions-permaculture-definition/>
 - <https://grocycle.com/permaculture-farming/>
- 
- 

İlginiz için teşekkür ederiz

